

## Aux confins de la Mayenne

Le château de Lévaré se trouve au bout d'une allée de 500 m qui mène au centre du bourg. Le village  
Si l'on en croit l'Abbé Angot dans son Dictionnaire historique (Tome II), la culture du froment était import

## Une description détaillée des biens et des domaines

En 1720, René Gilbert des Vaux, dans un compte-rendu au Duc de Mazarin, énumère et détaille ses p

« *Château, cours, écuries, enclos de tours et murailles avec pont-levis, douves et fossés pleins d'eau, t*

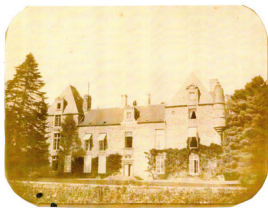
L'avenue dont il est fait mention était plantée de bouleaux qui furent vendus en 1745. Il y en avait 70 pie

## Bons baisers de Lévaré...

Au hasard de nos recherches, nous avons trouvé une vieille carte postale qui montre une vue du châte  
Cette carte est datée du 20 janvier 1910, elle est adressée à Monsieur et Madame Félix Caron et signée

« *Je vous remercie de votre carte de bonne année. Je vous en souhaite une bonne et heureuse, aussi u  
Bien le bonjour à tous les deux. Votre dévoué ami »*

Notre homme a de bons souvenirs des lieux et son émotion est intacte bien qu'il soit sans doute déjà âg



Vue du château de Lévaré au début du siècle - 1900